

## RESIDENTIE DE BIEKORF II

Oude Smidsestraat 42  
1700 Dilbeek

### APPARTEMENT EERSTE VERDIEPING 2.5

OPPERVLAKTE: 89.19 M<sup>2</sup>

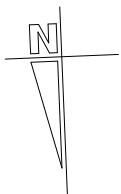
#### INDELING:

- OPEN LEEFRUIMTE MET RUIM TERRAS VOOR
- TWEE SLAAPKAMERS
- BADKAMER
- APART TOILET
- BERGING
- KEUKEN MET UITZONDERLIJKE AFWERKING EN GEAVANCEERDE TOESTELLEN
- UNIEKE GEVELARCHITECTUUR

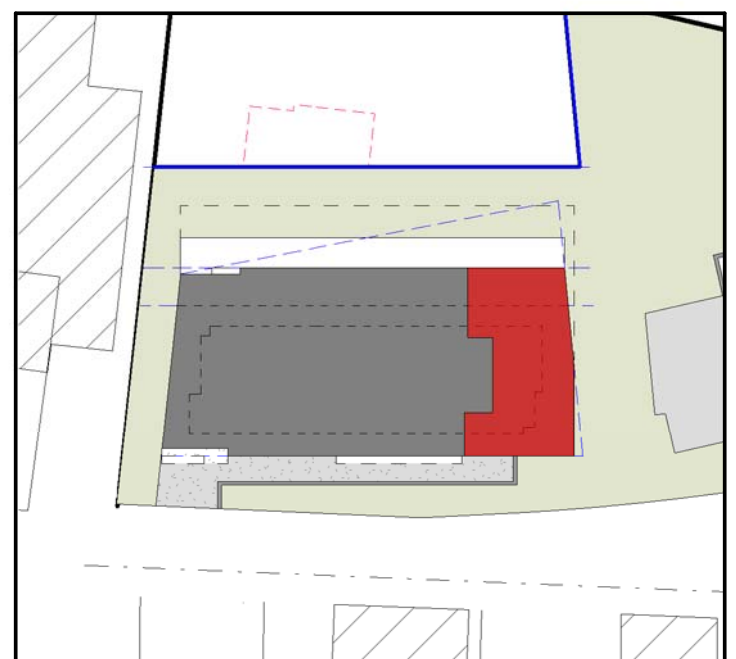
#### SCHAALBALK



DIT IS GEEN CONTRACTUEEL DOCUMENT.  
ALLE MATEN, MEUBELS EN TOESTELLEN ZIJN TER ILLUSTRATIE.



PLAN



[www.novus-projects.be](http://www.novus-projects.be)

ARCHITECT



ARCHITECTENBURO BERKEIN

[info@architectenburo.berkein.com](mailto:info@architectenburo.berkein.com)