

RESIDENTIE DE BIEKORF II

Oude Smidsestraat 42
1700 Dilbeek

APPARTEMENT EERSTE VERDIEPING 2.2 OPPERVLAKTE: 70.01 M²

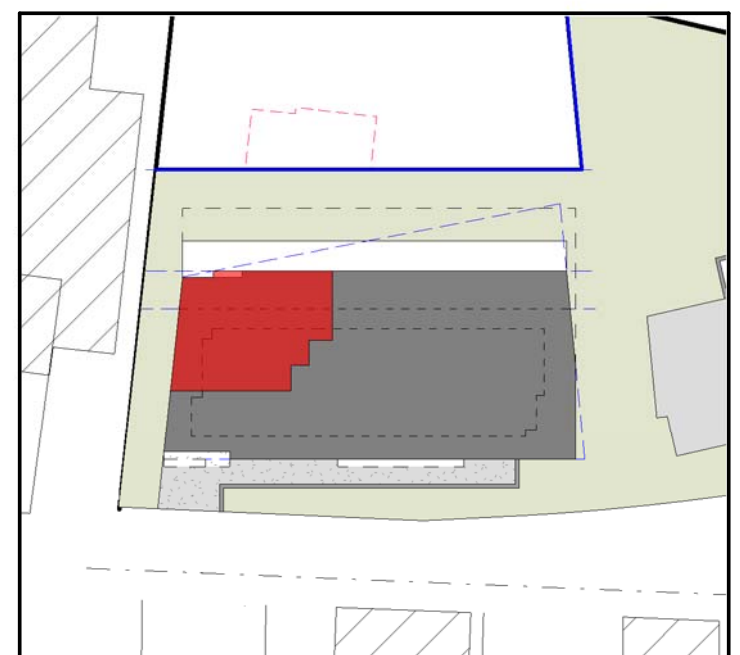
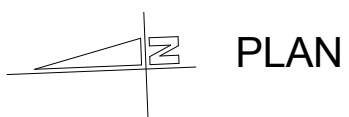
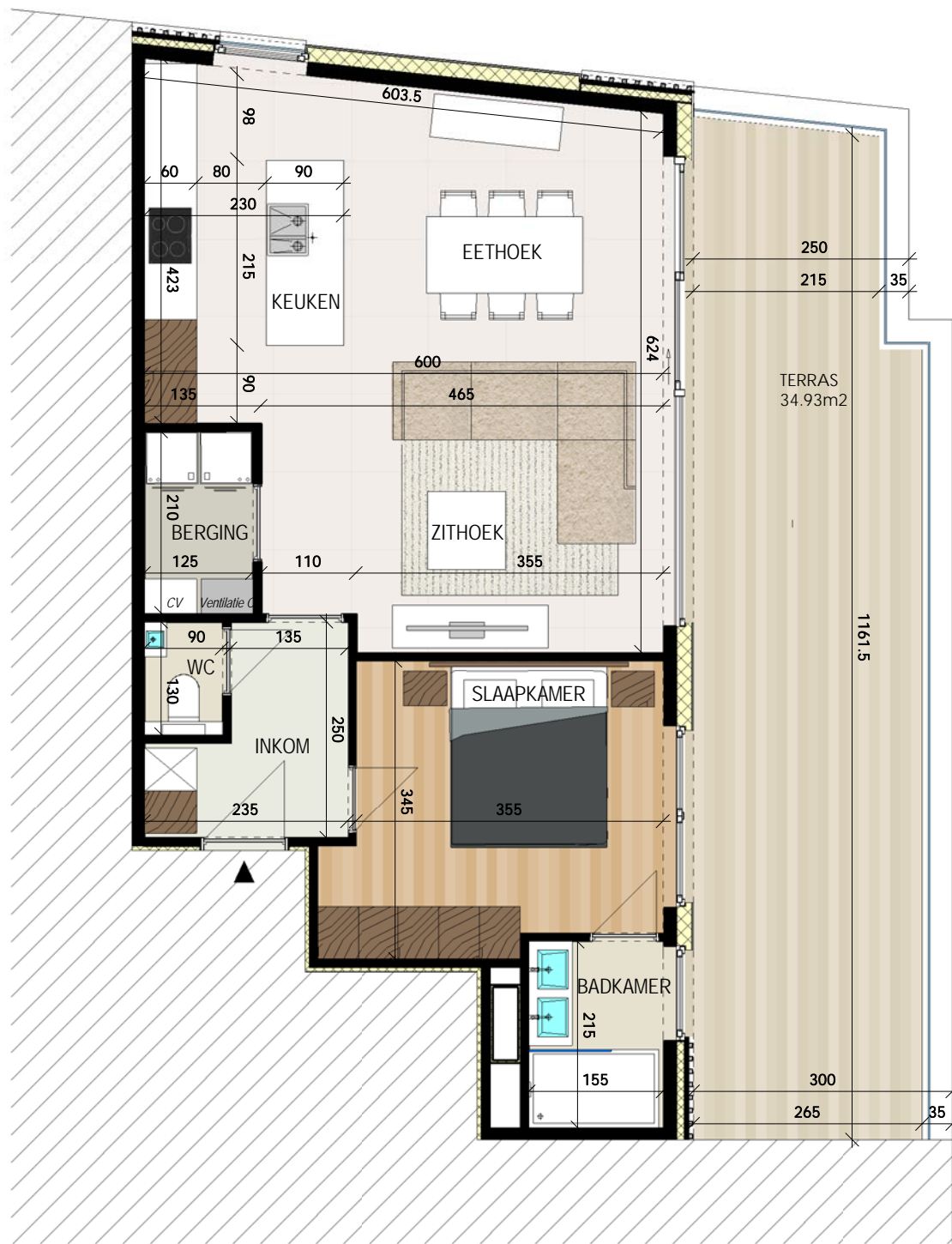
INDELING:

- OPEN LEEFRUIMTE MET RUIM TERRAS VOOR
- EEN SLAAPKAMER
- BADKAMER
- APART TOILET
- BERGING
- KEUKEN MET UITZONDERLIJKE AFWERKING EN GEAVANCEERDE TOESTELLEN
- UNIEKE GEVELARCHITECTUUR

SCHAALBALK



DIT IS GEEN CONTRACTUEEL DOCUMENT.
ALLE MATEN, MEUBELS EN TOESTELLEN ZIJN TER ILLUSTRATIE.



www.novus-projects.be

ARCHITECT



ARCHITECTENBURO BERKEIN

info@architectenburo.berkein.com